



**КОМИТЕТ ИМУЩЕСТВЕННЫХ ОТНОШЕНИЙ
АДМИНИСТРАЦИИ ПЕРМСКОГО МУНИЦИПАЛЬНОГО ОКРУГА**

РЕШЕНИЕ

о размещении объектов № 1416

Пермский край
Пермский округ

31.05.2024

Комитет имущественных отношений администрации Пермского муниципального округа разрешает Публичному акционерному обществу «Т Плюс» (ИНН 6315376946, ОГРН 1056315070350, почтовый адрес: Российская Федерация, Московская область, г.о. Красногорск, тер. Автодорога Балтия, км 26-й, д. 5, стр. 3, офис 506)

размещение объекта «Тепловые сети всех видов, включая сети горячего водоснабжения, для размещения которых не требуется разрешения на строительство» (тепловая сеть к объекту, расположенному по адресу Пермский край, Пермский район, д. Кондратово)

на землях муниципальной собственности

на срок 11 месяцев

Местоположение: Пермский край, Пермский муниципальный округ, д. Кондратово (кад. № 59:32:3410001:4387)

Приложение: схема предполагаемых к использованию земель или части земельного участка.

Особые условия использования:

- 1) При размещении газопровода учесть параметры ширины проезда улично-дорожной сети, во избежание сужения полосы отвода дороги.
- 2) При условии получения разрешения на производство земляных работ.

Заместитель председателя комитета


(подпись, печать) **М.В. Королева**



СХЕМА ПРЕДПОЛАГАЕМЫХ К ИСПОЛЬЗОВАНИЮ ЗЕМЕЛЬ ИЛИ ЧАСТИ ЗЕМЕЛЬНОГО УЧАСТКА

Объект: Тепловые сети всех видов, включая сети горячего водоснабжения, для размещения которых не требуется разрешения на строительство.
(Тепловая сеть к объекту, расположенному по адресу Пермский край, Пермский район, д. Кондратово).

Местоположение: Пермский край, Пермский муниципальный район, Кондратовское с/п. д. Кондратово. (кад. № 59:32:3410001:4387)

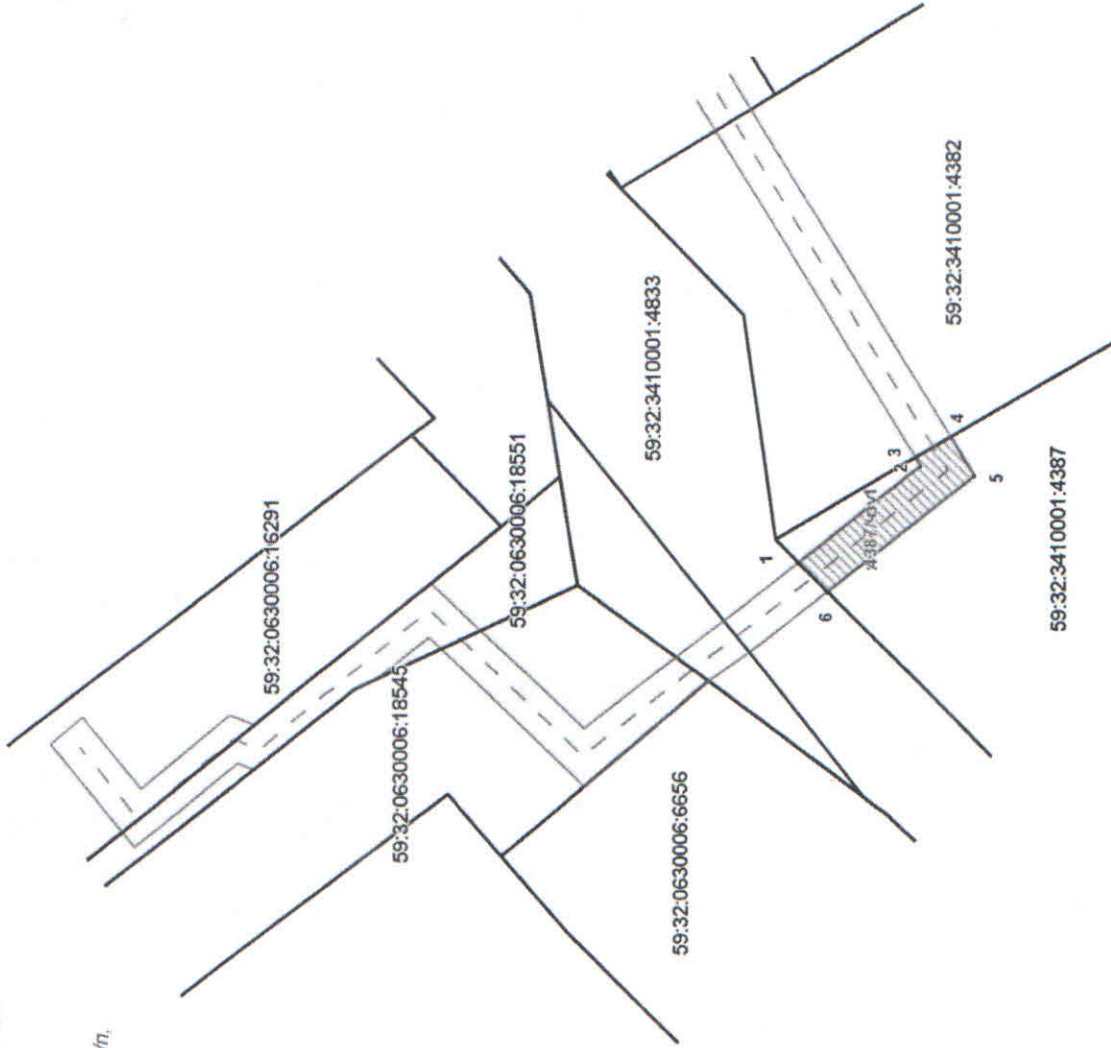
Площадь земель или части земельного участка, кв.м.: 78

Категория земель: земли населенных пунктов

Вид разрешенного использования земельного участка:
Для сельскохозяйственного производства

КАТАЛОГ КООРДИНАТ, м

№ точки границы	X, м	Y, м
Контур :4387/чзч1		
1	514880,18	2224454,32
2	514868,22	2224463,63
3	514868,74	2224464,49
4	514865,29	2224466,51
5	514862,96	2224462,66
6	514877,36	2224451,45



ОПИСАНИЕ ГРАНИЦ СМЕЖНЫХ ЗЕМЛЕПОЛЬЗОВАТЕЛЕЙ:

от Т.1 до Т.3; от Т.4 до Т.6	ЗУ с кад. № 59:32:3410001:4387
от Т.3 до Т.4	ЗУ с кад. № 59:32:3410001:4382
от Т.6 до Т.1	ЗУ с кад. № 59:32:3410001:4833

УСЛОВНЫЕ ОБОЗНАЧЕНИЯ:

- граница земельного участка
- граница кадастрового квартала
- граница части участка, границы, границы в БТИ в границах с которой
- граница территории, границы, границы в БТИ в границах с которой
- граница территории, границы, границы в БТИ в границах с которой
- граница территории, границы, границы в БТИ в границах с которой



Верно
Заведующий

М.П.

И. В. Чумаков
№ 51. 01. 2024 г.

Масштаб 1:500